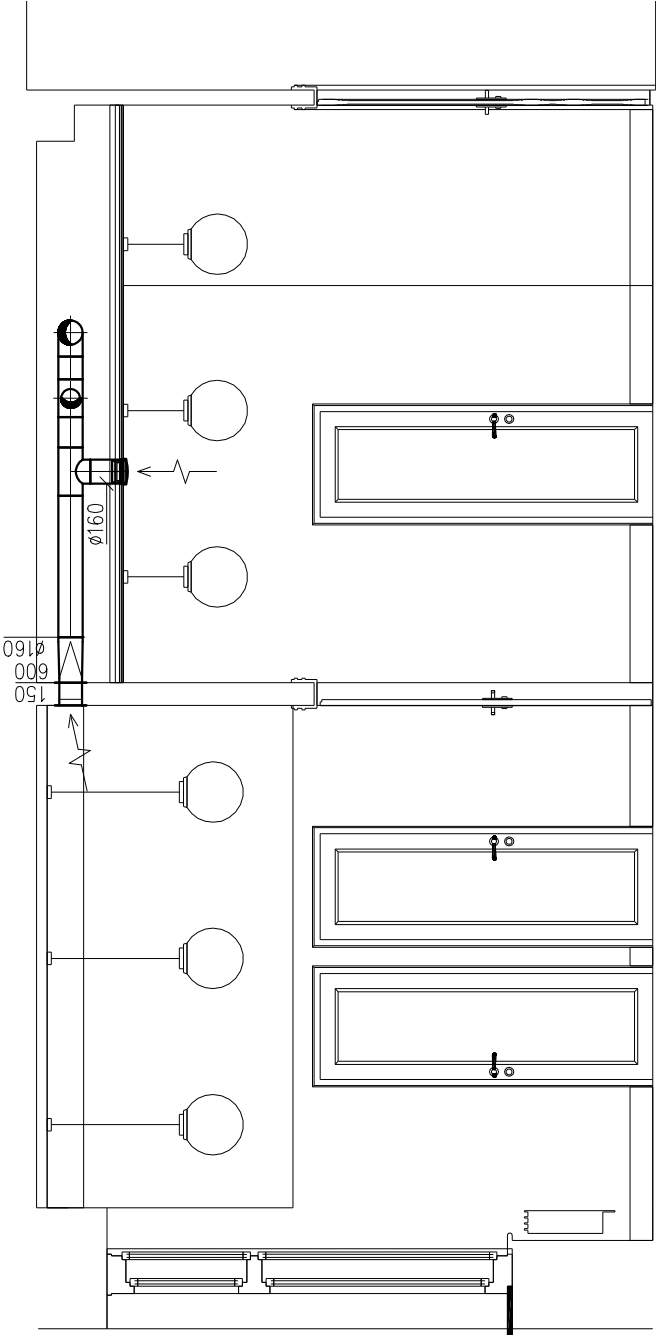
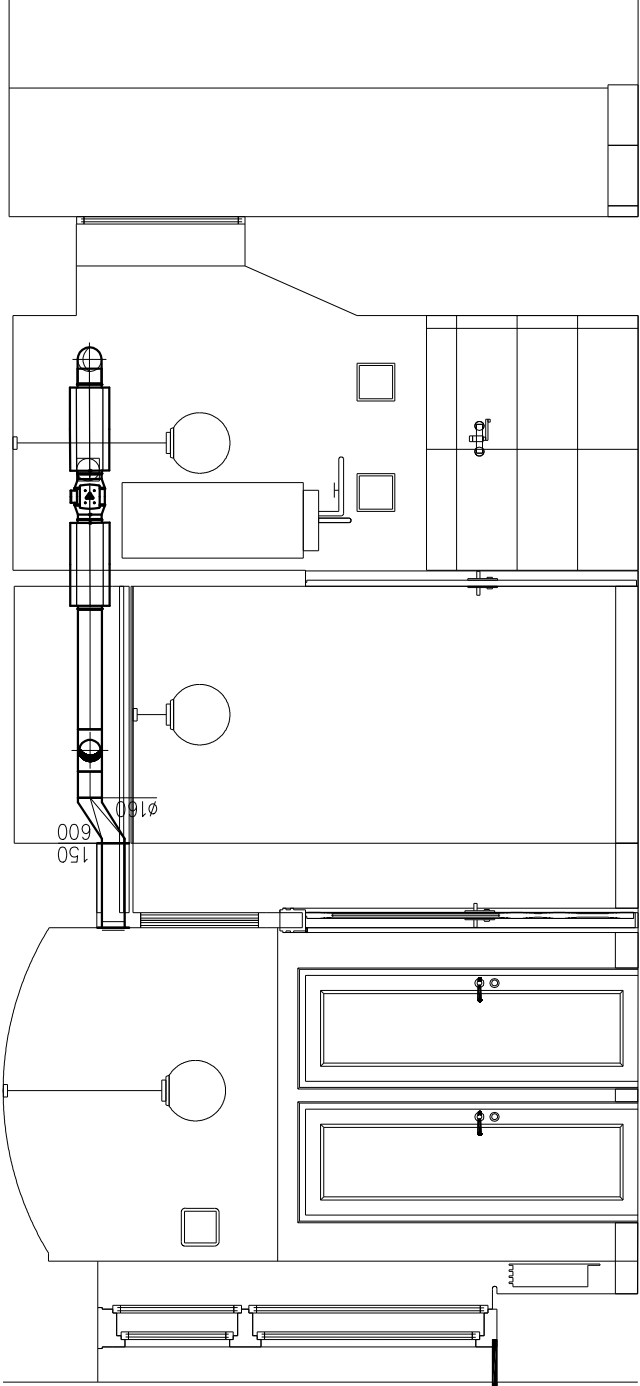


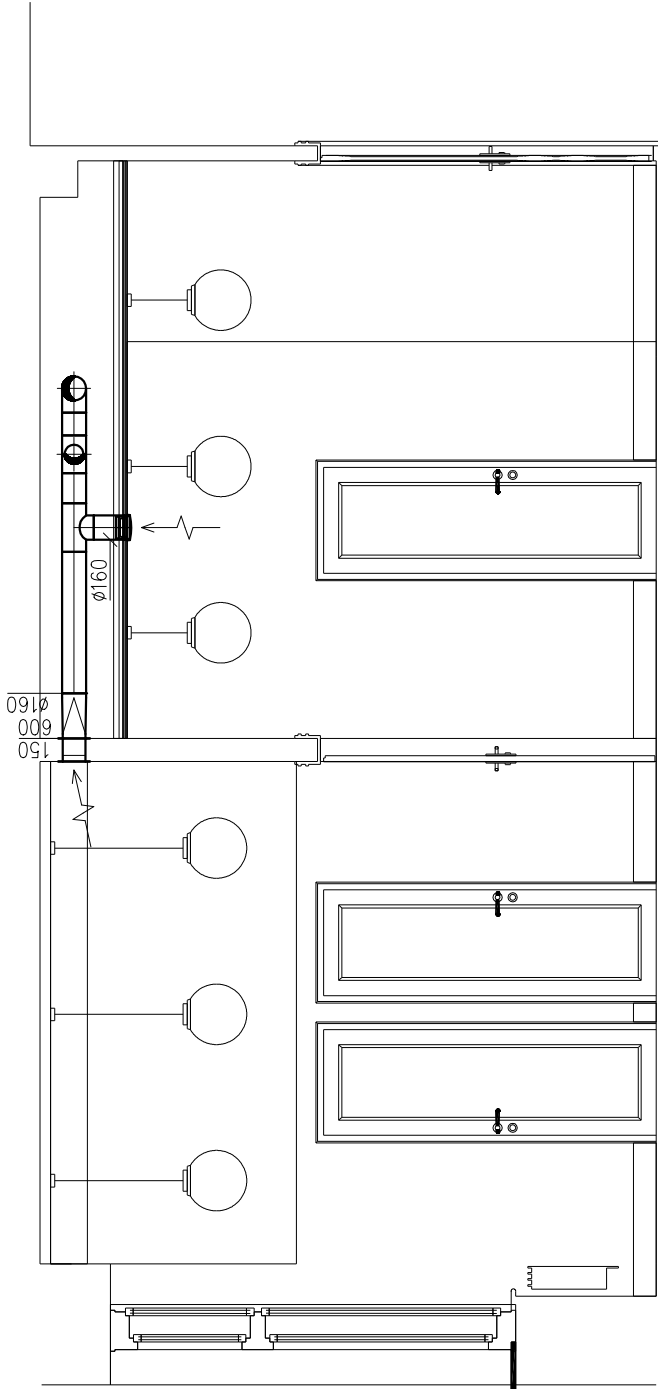
# ŘEZ C-C



# ŘEZ B-B



# ŘEZ C-C



## POZNÁMKA:

- VŠECHNY KÓTY A ROZMĚRY NUTNO OVĚŘIT NA STAVBĚ, ZDA SKUTEČNĚ PROVEDENÍ STAVBY ODPOVÍDÁ PROJEKTOVÉ DOKUMENTACI. V PŘÍPADĚ ZJIŠTĚNÍ NESOULADU S PROJEKTOVOU DOKUMENTACÍ JE NUTNÁ KONZULTACE S AUTORSKÝM DOZOREM.
- PŘED ZADÁNÍM DO VÝROBY RESP. PROVÁDĚNÍM JE TŘEBA PROVĚŘIT ZMĚNY A ODCHYLKY VE SKUTEČNÉM PROVEDENÍ STAVBY OPROTI TĚTO DOKUMENTACI. POKUD TYTO ZMĚNY A ODCHYLKY NASTANOU, JE NUTNO PŘED ZHOTOVENÍM VÝROBNÍ DOKUMENTACE KONTAKTOVAT PROJEKTANTA.
- TATO DOKUMENTACE NENAHRADZUJE VÝROBNÍ DOKUMENTACI. DODAVATEL JE POVINEN ZAJISTIT ZPRACOVÁNÍ DODAVATELSKÉ – VÝROBNÍ DOKUMENTACE VČETNĚ DOPROACOVÁNÍ ŘEŠENÍ DETAILŮ. VÝROBNÍ DOKUMENTACI JE DODAVATEL POVINEN PŘED VLASTNÍ REALIZACÍ ODSOULASIT SE ZADAVATELEM A PROJEKTANTEM.
- POŽADOVANÉ A STANOVENÉ VLASTNOSTI PRODUKTŮ PROKÁŽE DODAVATEL PŘED DODÁNÍM FORMOU VZORKU, TECHNICKÉHO LISTU, ATESTU, CERTIFIKÁTU, PŘÍPADNĚ PŘEDLOŽENÍM DÍLENSKÉ A VÝROBNÍ DOKUMENTACE.
- DODÁVKA BUDE PROVEDENA PODLE PŘÍSLUŠNÝCH PRÁVNÍCH PŘEDPISŮ A TECHNICKÝCH NOREM I DOPORUČJÍČÍCH.
- PRO DODÁVKU BUDOU ZÁSADNĚ POUŽITY VÝROBKY, SUROVINY A POLOTOVARY NEJVYŠŠÍ JAKOSTI.
- POPIS VŠECH ÚPRAV JE PODROBNĚ POPSÁN V TEXTOVÉ ČÁSTI, KTERÁ JE NEDÍLNOU SOUČÁSTÍ VÝKRESOVÉ ČÁSTI PROJEKTOVÉ DOKUMENTACE.

**+/- 0.000 = Úroveň podlahy chodby v 1.NP**

STUPEŇ:DOK. PRO VÝBĚR ZHOTOVITELE	Č. ZAKÁZKY:APS - 394/18	FORMÁT: 2x A4	DATUM: 06/2018
AKCE: ÚPRAVY SOC. PROSTOR V 1.NP OBJ. STRAK. AKADEMIE			
ČÁST:			D.1.4 VZT
			VZDUCHOTECHNIKA

ZHOTOVITEL:	Atelier pozemního stavitelství s.r.o., Thákurova 3/676, 160 00, Praha 6			Č. VÝKRESU <b>D.1.4 VZT b-02</b>	Č. PARÉ
HIP:	Ing. Pavel Šlechta				
ZPRACOVATEL ČÁSTI:	Ing. Vladimír Breicha, b - Clima s.r.o			MĚŘÍTKO <b>1:50</b>	
OBJEDNATEL:	Česká republika - Úřad vlády České republiky; Strakova akademie				
LOKALITA:	Nábřeží Edvarda Beneše 128/4, 118 00 Malá Strana, Praha 1				

## ŘEZY